

## Brane Dežman

### NAPAD PROTI OSEBNI PRESING OBRAMBI

Napad proti osebni presing obrambi je pogosto sestavljen iz treh faz:

- 1) vnosa žoge v igrišče izza mejne črte,
- 2) prenosa žoge v napadalno polovico igrišča,
- 3) prehoda v postavljeni napad.

Prva faza odpade pri obrambah, v katerih obrambni igralci ne otežujejo vnosa žoge v igrišče, po uspešnem skoku v obrambi ali po prestreženi žogi.

#### Vnos žoge v igrišče

Ta del napada odigrajo po zadetku oziroma po prekršku ali napaki nasprotnika. Eden izmed napadalcev poda žogo v igrišče izza čelne ali bočne črte v svoji obrambni polovici. Preden poda žogo, naj da soigralcem znak (npr.: naj udari z drugo roko po žogi).

#### *Kombinacija 1:*

Po znaku igralca za mejno črto naj naredi igralec 1 nekaj počasnih korakov proti srednji črti, nato pa hitro spremeni smer in steče proti žogi. Igralca 2 in 3 se hkrati pomakneta proti žogi (mejni črti), nato hitro spremenita smer in stečeta proti srednji črti. Med gibanjem morata gledati žogo. Igralec 4 poda žogo igralcu, ki je v boljšem položaju za sprejem. Proti žogi se odkriva igralec, ki dobro obvlada vodenje žoge.

#### *Kombinacija 2:*

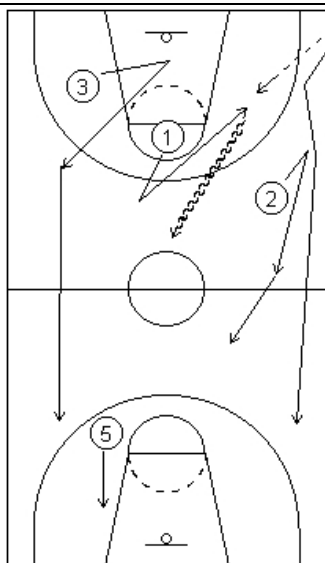
Igralci 1, 2, 3, 4 se postavijo v kolono pravokotno proti bočni ali čelni črti. Na znak igralca 5 se razpršijo tako, da stečeta igralca, ki dobro obvladata žogo, proti žogi (bočni ali čelni črti), druga dva pa stran od nje.



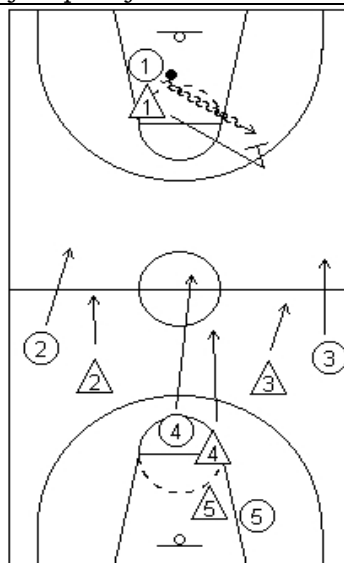
## **Prenos žoge**

Ko pride žoga v igrišče, stečejo igralci, ki nimajo žoge, po najkrajši poti na svoja igralna mesta pod košem tekmeča (to velja tudi za igralca, ki je podal žogo v igrišče). Če je le mogoče, naj se ne gibljejo preblizu igralca z žogo ali postavljajo na pot tega igralca. Med gibanjem morajo zapolniti tri hodnike, oba stranska in srednjega. Na ta način omogočijo igralcu z žogo več možnosti nadaljevanja, če ga je obrambni igralec prisilil, da prime žogo. Igralec z žogo naj le-to prenese z vodenjem v napadalno polovico.

prenos žoge



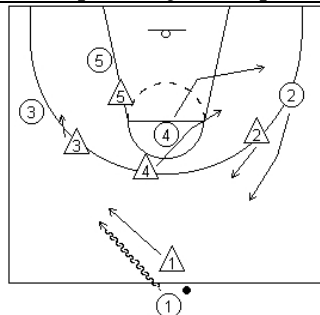
prenos žoge – odpiranje treh linij za podajo



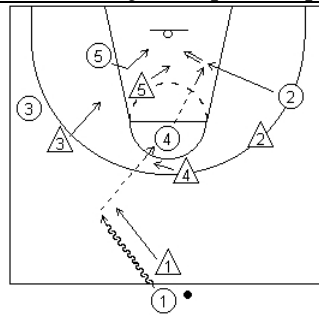
## **Prehod v postavljeni napad**

Ko je žoga v napadalni polovici, začnejo igrati napadalci dogovorjeni postavljeni napad. Če so si napadalci ustvarili številčno premoč, zaključijo napad tako kot pri protinapadu.

prehod v postavljeni napad



prehod v zaključek protinapada



**Metodični postopek:**

- a) Teoretična razlaga postavljenega napada in njegova demonstracija na igrišču v hoji ali počasnem gibanju.
- b) Urjenje in utrjevanje odkrivanja pri podaji žoge v igrišče, prenosa žoge in odkrivanja v trenutku, ko obrambni igralec prisili prenašalca, da prime žogo.
- c) Usklajevanje prehodov iz različnih začetkov napada proti osebni presing obrambi v prenos žoge in prehodov iz prenosa žoge v različne postavljene napade.
- d) Izpopolnjevanje napadov proti osebni presing obrambi v vodeni in prosti igri 5:5 na dva koša.

**Vir:**

Dežman, B, (2004). Košarka za mlade igralce in igralke. Ljubljana: Fakulteta za šport.